

## PACK JOURNÉE FAMILLE

**1 ACTIVITÉ EN EAUX VIVES  
+ 1/2 JOURNÉE DE LOCATION  
DE VÉLOS  
POUR 2 ADULTES + 2 ENFANTS**

### OPTION VÉLO MUSCULAIRE

**100 €** | **65 € par famille**  
avec le pass communautaire

### OPTION VÉLO ÉLECTRIQUE

**120 €** | **80 € par famille**  
avec le pass communautaire



## HORAIRES

### NATUR'O VIVE & NATUR'O CALME ÉPINAL

#### AVRIL > OCT

Mercredi, samedi et dimanche : **8h30 à 12h30 / 13h30 à 18h30**  
(sauf groupes)

Tous les jours : vacances scolaires (Zone B) & jours fériés  
**8h30 à 12h30 / 13h30 à 18h30**

#### NOV. > MARS

FERMÉ sauf groupes et compétiteurs

.....

### NATUR'O VÉLO ÉPINAL

#### AVRIL > OCTOBRE

Ouvert tous les jours de **8h30 à 12h30** et **13h30 à 18h30**

#### NOVEMBRE > MARS

Du mardi au dimanche de **8h30 à 12h30** et **13h30 à 17h30**  
Ouvert les jours fériés

.....

### NATUR'O VÉLO BOUZEY ET XERTIGNY

#### AVRIL > JUIN

Les week-ends et jours fériés **8h30 à 12h30**  
et **13h30 à 18h30**  
en semaine accueil de groupes  
(6 pers. minimum) sur réservation

#### JUILLET ET AOÛT

Tous les jours de **8h30 à 12h30** et **13h30 à 18h30**



base-naturo.fr

## ACCUEIL & RÉSERVATION

Avenue de la République  
Port d'Épinal, 88000 ÉPINAL

☎ 03 29 37 87 71 ✉ [contact@base-naturo.fr](mailto:contact@base-naturo.fr)



**03 29 37 87 71**



ÉDITION 2026



# — BASE — NATUR'O

COMMUNAUTÉ  
D'AGGLOMÉRATION  
ÉPINAL

[www.base-naturo.fr](http://www.base-naturo.fr)



**PRENEZ LE LARGE**  
en plein cœur d'Épinal





## RAFTING SURF KAYAK



## KAYAK PADDLE PEDALO

NATUR'O CALME	TARIFS
<b>KAYAK</b> boucle de 2h30	<b>20€</b> /pers
<b>KAYAK, PADDLE</b> en eau calme 1H00	<b>10€</b> /pers
<b>PÉDALO</b> 1H00	2 places : <b>15€</b> 5 places : <b>20€</b>
<b>BATEAU ÉLECTRIQUE</b> sans permis 1H00	4 places : <b>30€</b> 6 places : <b>35€</b>

**Groupes** (scolaires, associations et comités d'entreprises) :  
contact@base-naturo.fr

Les enfants de moins de 15 ans doivent être accompagnés  
d'une personne majeure  
Se présenter 15 minutes avant le début de l'activité



### NATUR'O VÉLO

### TARIFS

<b>VTT - VTC - FATBIKE - DIRT MUSCULAIRE</b>	<b>12€</b> /demi-journée <b>18€</b> /journée
<b>VÉLO PMR ASSISTANCE ÉLECTRIQUE</b>	<b>12€</b> /demi-journée <b>18€</b> /journée
<b>TANDEM MUSCULAIRE</b>	<b>20€</b> /demi-journée <b>30€</b> /journée
<b>VTT - VTC ASSISTANCE ÉLECTRIQUE</b>	<b>18€</b> /demi-journée <b>25€</b> /journée
<b>VTT EXPERT ASSISTANCE ÉLECTRIQUE</b>	<b>30€</b> /demi-journée <b>45€</b> /journée
<b>LONGTAIL - TANDEM ADULTE/ENFANT ASSISTANCE ÉLECTRIQUE</b>	<b>25€</b> /demi-journée <b>35€</b> /journée
<b>VÉLO ENFANT REMORQUE ENFANT</b>	<b>7€</b> /demi-journée <b>10€</b> /journée

Prêt du casque gratuit  
obligatoire jusqu'à 12 ans  
et vivement conseillé pour les plus de 12 ans

#### 📍 ÉPINAL

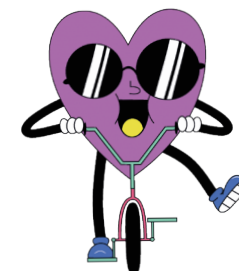
Port - Av. de la république  
03 29 37 87 71

#### 📍 LAC DE BOUZÉY

233 chemin des Plages  
03 29 32 39 92

#### 📍 XERTIGNY

Base de loisirs des Woodies  
14 rue de la Vallée de l'Aître  
03 56 32 13 29



### NATUR'O VIVE

### TARIFS

hors agglomération d'Épinal

### TARIFS PASS COMMUNAUTAIRE

Habitants de l'agglomération d'Épinal

**KAYAK, RAFTING  
NIVEAU 1 DÉCOUVERTE**  
1H00

**24€** /adulte  
**21€** /enfant  
et étudiant

**16€** /adulte  
**14€** /enfant  
et étudiant

**KAYAK, RAFTING  
NIVEAU 2 INTERMÉDIAIRE**  
1H00

**27€** /adulte  
**24€** /enfant  
et étudiant

**18€** /adulte  
**16€** /enfant  
et étudiant

**RAFTING  
NIVEAU 3 SPORTIF**  
1H00

**30€** /adulte  
**27€** /enfant  
et étudiant

**20€** /adulte  
**18€** /enfant  
et étudiant

**SURF  
NIVEAU 3**  
1H00

**30€** /adulte  
**25€** /enfant  
et étudiant

**22€** /adulte  
**20€** /enfant  
et étudiant

**125€** / 5 séances  
adultes

**85€** / 5 séances  
adultes

**95€** / 5 séances  
enfant et étudiant

**65€** / 5 séances  
enfant et étudiant

**190€** / 10  
séances Adultes  
(avec matériel  
et vêtements  
personnels)

**130€** / 10 séances  
Adultes (avec  
matériel et vêtements  
personnels)

**Tarif adulte** : 16 ans et + / **Tarif enfant** : 8 - 15 ans

**Tarif étudiant** (sur présentation de la carte universitaire, cumulable  
avec pass communautaire)

**Niveau 3** : à partir de 14 ans

**Groupes** (scolaires, associations et comités d'entreprises) :  
contact@base-naturo.fr

**Kayak solo ou duo / rafting** : 4 pers. minimum

**Maillot de bain et chaussures fermées sont à prévoir. Combinaison fournie.**

Les enfants de moins de 15 ans doivent être accompagnés d'une personne  
majeure • Se présenter **45 minutes** avant le début de l'activité